

# Potes Au Feu, le billet !

les dernières nouvelles & les coups de cœurs de l'association

BILLET N°1 Janvier 2020

Il y a six mois seulement les 12 PAF sortaient de l'école  
Des idées plein la tête, des inquiétudes, des naïvetés, bien de la volonté et des envies  
Il est épatant de sonder les avancées en cette fin janvier et de partager avec vous nos petits et grands pas

2020 s'annonce active et inventive

Découvrez notre rendez-vous de mars avec **PAF, le mur !**

Nos ambitions pour juillet avec le programme de **PAF, absurde !**

PAF vous souhaite bonne lecture & une très belle année nouvelle !

PAF espère vous retrouver nombreux et enthousiastes sur ses prochains événements !



Cet automne PAF a connu sa première manif, une performance de **Land Art en forêt de Haye** autour du thème du rêve. Vous avez été nombreux à nous visiter ou à nous soutenir à distance. Merci à tous, vos encouragements sont notre moteur ! sur le site [www.potesaufeu.art](http://www.potesaufeu.art) rubrique BELLES IMAGES



## PAF fait du Land Art !

Potes Au Feu  
L'Association de potiers céramistes plasticiens  
présente ses divergences forestières  
au CPIFAC

Centre Professionnel International des Ceramistes des Arts Plastiques  
de Volaine en Haye  
Parc de loisirs de La Forêt de Haye - Bât 121

expo les 9 & 10 novembre 2019 11h-17h

PAF sert la soupe en forêt à partir de 13h !  
soyez les bienvenus !

s'inscrire à [contact@potesaufeu.art](mailto:contact@potesaufeu.art)  
ou venir sans prévenir !

[www.potesaufeu.art](http://www.potesaufeu.art) 06 27 28 17 91



## Pour continuer de Rêver

Le Rêveur de La Forêt  
au musée Zadkine  
<http://www.zadkine.paris.fr/fr/exposition/le-reveur-de-la-foret>

DU 27 SEPTEMBRE 2019 AU 23 FÉVRIER 2020  
100 BIS RUE D'ASSAS 75006 PARIS

découvrir  
**POTES AU FEU**  
[www.potesaufeu.art](http://www.potesaufeu.art)  
[contact@potesaufeu.art](mailto:contact@potesaufeu.art)

# PAF

<https://www.potesaufeu.art>



## PAF, Les annonces !

△ Les **28 & 29 mars**, POTES AU FEU organise une expo vente céramique augmentée d'une performance artistique sur site : la création d'une fresque murale céramique. L'expo **PAF, le mur !** se déroulera à LIVERDUN (54) et accueillera les céramistes qui souhaitent exposer et vendre leurs créations. Pour tout renseignement & connaître les conditions : [contact@potesaufeu.art](mailto:contact@potesaufeu.art) avant le 7 mars 2020



△ **En juillet** POTES AU FEU projette d'installer un événement céramique en région Lorraine autour du thème de l'absurde. **PAF, absurde !** exposera les créations des céramistes qui répondent au cahier des charges artistique de l'événement. **PAF, absurde !** est également un événement expo vente ouvert aux céramistes. Tout savoir : [contact@potesaufeu.art](mailto:contact@potesaufeu.art) à partir du 1er mars 2020

**AIterreNative** [3, 4, 5 avril 2020] : Portes ouvertes des ateliers avec des workshop et des expositions d'artistes, forêt des arts à Velaine en Haye (54) , bâtiments 121, 161, 272 AI Terre Native CPIFAC.  
**JEMA 2020**. Pour tout renseignement par email : [celinelaurentceram@yahoo.fr](mailto:celinelaurentceram@yahoo.fr)

VOUS SOUHAITEZ  
PUBLIER DANS LE PROCHAIN BILLET ?  
DES RENSEIGNEMENTS SUR UNE PROCHAINE MANIFESTATION ?  
VOTRE PARTICIPATION à **PAF, le mur !**  
ou **PAF, absurde !**

**contactez-nous !**  
[contact@potesaufeu.art](mailto:contact@potesaufeu.art)

### Les Carnets de la création

Une exploration quotidienne, du lundi au vendredi, de la création actuelle.

Par Aude Lavigne

sur le site Radio de FRANCE CULTURE

<https://www.franceculture.fr/personne-aude-lavigne.html>

dès que j'aurai  
trouvé mon nid...  
Isabelle SEVELLEC



Ma recherche d'atelier se révèle plus complexe que prévu, car j'ai besoin d'un extérieur pour développer mon activité de raku qui me tient à cœur... mais c'est perle rare ici, à partir du moment où je ne veux pas trop m'éloigner de Biarritz pour conserver mon réseau. J'ai déjà un quinzaine de pré-inscriptions. En attendant, j'ai la chance d'avoir une amie suédoise qui a un atelier-boutique situé dans le ravissant petit village de Guéthary, et quand elle part en vacances, Léna me confie ses clefs afin que j'ouvre la boutique et cela me permet de tourner et de continuer d'expérimenter ...

Elle a accueilli la maison France 5 il y a 3 ans. Quelle chance!!! Depuis elle a une très belle clientèle. Elle fait essentiellement de la vaisselle au tour. Elle a un site et travaille aussi sur commande. ([poteriedeguethary.com](http://poteriedeguethary.com))

J'ai par la suite donné des cours à des enfants et des adultes pendant les vacances de la Toussaint à l'école Faktoria située à Biarritz (1er concept store des arts créatif de la Côte Basque). L'enthousiasme des élèves m'a rassurée et confirmée qu'il fallait que je persévère dans mes recherches. J'ai aussi animé un cours à l'occasion d'un enterrement de vie de jeune filles... activité très dynamique, qui permettra à la future mariée d'avoir "un kit apéro" confectionné par ses amies !

06 86 20 64 34  
[isabelle.sevellec@gmail.com](mailto:isabelle.sevellec@gmail.com)  
[www.potesaufeu.art](http://www.potesaufeu.art)





en avant toutes !  
Nellia RAITINA  
PETITJACQUES



Nellia, toute en dates et en rendez-vous, construit actuellement son atelier et fait un bilan actif des mois passés

Création de mon entreprise au 1er Octobre 2019 ce qui me permet de travailler et de commercialiser mes pièces

Octobre 2019 début de mon travail de formatrice au CPIFAC avec des stages de sculpture figurative et de tournage

Octobre 2019 je continue mon travail de formatrice au CPIFAC avec des stages sur l'Art de la table et tournage spécifique des bols pour les journées d'exposition Land Art organisée par POTESAUFU

Novembre 2019 je continue mon travail de formatrice au CPIFAC avec des stages de modelage et de techniques africaines. J'ai également participé à une exposition en Novembre au Château de Courcelles à Montigny les Metz.

Décembre 2019 je continue mon travail de formatrice au CPIFAC avec la préparation de pièces pour des animations avec les enfants et fabrication de tasses pour le CPIFAC. J'ai installé une partie de mes créations à la Galerie DEMETERRE.



06 48 78 89 65  
pjnellia@gmail.com  
<http://www.nellia.fr>



# des mots pour le dire Loup céramique

Bonne année 2020

Un billet d'infos et des bons mots

Le mot Tif est trouvé, mais le mot Tif est tondu, c'est du mot Hair.

(motif) (motif) (mohair)

ATTENTION, le mot cœur est là et vous prend déjà la tête.

(moqueur)

Pas de demi-mot, ni de mot-Mi des mots D.

(momie) (démodée)

GRANDESQUESTIONS :

Faut-il le mot dire, des mots lire et bannir le mot V?

(maudire) (démolir) (mauvais)

Pour le billet :

Faut-il tuer le mot naït tique et aimer le mot naït terre?

(monétique) (monétaire)

Ah les mots lierres, rien que des mots lestés!!!

(Molières) (molestés)

Donc pas de mots tôt, mais des mots tard.

(motos) (motards)

J'espère que je ne vous ai pas ennuyé avec tous ces mots car le

mot tôt pompe. Ce ne sont, après tout, que des mots du lent.

(motopompe) (modulant)

Voici un modeste décor parlant fait de porcelaine et

des mots scintillants : on regarde l'objet, il nous attire!!!

(d'émaux)

On s'approche et il nous dit des mots simples d'amour.



**LOUP CÉRAMIQUE 2019 - Septembre 2019 : Exposant et animation avec Jean-Denis Mousty et Marie-Christine Dumaine à la Foire nationale de Verdun - Octobre 2019 : # Création durant le 8e Festival International GEO CONDE de marionnettes, de formes animées et de théâtre d'objets du Val de Lorraine - # Exposant au Château de Courcelles à Montigny les Metz : D'Arts en ARTISANS - Novembre 2019 : # Exposant Land Art dans la forêt de Velaine en Haye avec l'association POTESAUFU # Exposant au Marché du Monde Solidaire - Conseil Départemental 54 Nancy**



03 83 24 17 23  
jeanloup.ducloy@gmail.com  
www.potesaufeu.art





L'atelier ouvre ses portes !  
Marie-Christine  
DUMAINE



L'année 2019 fut intense : gros travaux, réception des matières premières et du four, premières cuissons, premières ventes... 2020 prend le relais avec l'ouverture de l'atelier à Saint-Nabord dans les Vosges : les stages débutent à compter du 17 février et les cours commencent le 2 mars... Vivement la suite avec le PAF !

06 12 87 69 03  
mcd@potesaufeu.art  
www.potesaufeu.art



impatience...  
Xavier-Claude VITTU



2020 se présente, mes pièces commencent à prendre des formes qui me plaisent, le tour toujours le tour, c'est là que je me sens le plus à ma place dans l'atelier.

Mais ce n'est pas tout, un tour sur moi-même et me voilà dans l'espace émaillage, plus complexe pour moi. Il faut que je me pose, que je prépare mes recettes, quelles quantités ? Quelles matières premières ? Pour quelle couleur finale ?

Toutes ces questions m'assaillent, et pour le moment, toujours trop peu de temps à y consacrer ...

Mais j'avance, je tâtonne, je m'entraîne...et me traîne parfois. J'aimerais que tout aille plus vite, déjà tout maîtriser pour ne plus avoir qu'à créer !



07 82 87 36 63  
xavier.vittu@free.fr  
www.potesaufeu.art



# j'ai créé mon association Jean-Denis MOUSTY



Le but de ces premiers mois a été de créer l'espace de travail qui accueillera mon activité de céramiste. L'ancienne grange accolée à mon domicile, qui n'était qu'une vaste zone sans affectation particulière, se transforme donc tout doucement en un lieu d'accueil et de travail.

On commence à voir apparaître les divers espaces : salle de cours / local fours / bureau-salle d'exposition / local de séchage / atelier de création. Je suis tour à tour, maçon, plombier, menuisier, électricien,... afin de construire ce lieu qui, j'espère, sera le lieu de toutes les rencontres et de toutes les créations.

J'ai, en parallèle, créé l'association qui supportera une part de mon activité (**Association Terre d' Ici**), notamment tout ce qui sera du domaine de l'accueil d'élèves en loisir et qui aura à cœur de promouvoir le côté développement durable de la céramique et de la terre crue.

Je suis actuellement en train d'approvisionner, le matériel (achat du four électrique notamment), ainsi que les matériaux de base pour créer mes propres émaux.

La terre du coin n'est pas en reste, car attentif à chaque tas de terre, je prélève également des échantillons à droite ou à gauche pour faire des essais d'utilisation d'argile locale.

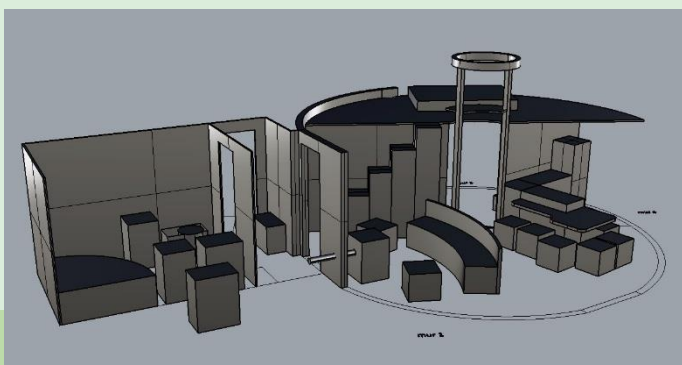
Chaque étape est importante, et il faut toujours se garder de vouloir aller trop vite, j'apprécie donc à sa juste valeur cette période de construction. Cependant, on approche de la fin de cette phase préparatoire et j'ai quand même hâte de replonger les mains dans la terre et de pouvoir mettre en formes toutes les idées patiemment notées dans mon « carnet à idées ».

06 27 28 17 91  
jdmceramique@gmail.com  
www.potesaufeu.art





des ateliers, une yourte, et  
surtout un bébé, un vrai  
Justine JACQUOT



Que de projets qui perdurent en cette nouvelle année avec dans le même temps, la préparation et la naissance de nos trois bébés d'ici peu: des ateliers, une yourte, et surtout un bébé un vrai pour fin février!

Pour avoir une idée précise de la yourte, celle-ci n'étant pas encore debout, voici une modélisation de ce qu'elle sera. A gauche, le cabanon qui fait figure d'extension comporte la salle de bain et l'entrée. Les différentes "pièces" de la yourte, elles s'organisent autour du puits de lumière central. La cuisine est ouverte sur le salon et le petit fourneau à bois. La bibliothèque escalier permet d'accéder à la mezzanine qui sera la chambre parentale et le bureau, sous lesquels se trouve la chambre des enfants.

Le cabanon a été conçu pour être comme la yourte, entièrement démontable. Nous avons essayé de concilier à la fois notre petit budget et le respect l'environnement, en utilisant autant que faire se peut des matériaux écologiques et/ou d'occasion, de récupération.

Les ateliers de céramique et d'ébénisterie sont encore en cours d'aménagement et se trouvent, en fonction des activités qui y seront pratiquées, dans les hangars, le garage et la maison, implantés sur le terrain adjacent à celui de la yourte. A long terme nous pourrons héberger des stagiaires, avoir une salle de cours, une cuisine et même un petit showroom.

Lien vidéo: En accéléré la création d'un treillis, qui correspond à un pan de mur, en temps réel cela correspond à 1h30. Il en faut 5 pour faire une yourte. Attention la vidéo rend un peu fou ;)

En parallèle je continue à m'exercer au moulage, sur des mains différentes, des peaux plus matures...

Comme tous les travaux, cela n'a pas avancé aussi vite que prévu, et nos poules ont finalement emménagé avant nous. Mais bientôt nous l'espérons la famille pourra les rejoindre pour profiter de ce chouette endroit qui promet d'être un lieu plein de vie et d'envies!

Si vous êtes curieux de voir ce petit édifice sortir de terre en une journée, nous vous invitons avec grand plaisir à venir voir et participer au montage quand toutes les pièces du puzzle seront réunies :)



07 83 01 49 52  
jacquotjustine.jj@gmail.com  
www.potesaufeu.art



lien vers la vidéo

<http://potesaufeu.art/videos/la-yourte-de-justine.html>

# au four et en chemin... énache



Il faut bien dire que nous sommes tous très occupés au point de finaliser notre Billet de janvier un 31 ...

Le temps est tellement fou qu'il me faut prendre un agenda pour me demander si seulement six mois sont passés ou bien davantage ! Après que l'association a été portée sur les fonts baptismaux de la préfecture, la création du site Web de POTES AU FEU a été un grand moment de découverte. Communiquer pour de vrai, c'est très captivant et je me souviens encore du moment de rédaction du message :

Grande émotion en ce dimanche 20 octobre, PAF on the Web est né !

Puis est venue l'affiche du Land Art en Forêt de Haye, notre première manif. Ce qui est chouette dans la bande de PAFs c'est que nous allons de premières fois en premières fois, c'est bon la jeunesse ! A l'atelier les délais de livraison du four, les travaux d'isolation du périmètre du coin cuisson, la longue attente des électriciens ont différé avec cruauté le moment du 1er biscuit. Mais enfin, les pièces sont sorties. Indemnes ! Elles ont disposé d'un tellement long temps de séchage ! Les recherches et les créations font leur chemin autant que possible dès qu'un peu de temps se libère. L'émaillage sera un sujet pour mars. C'est toujours la bagarre à l'atelier à savoir qui l'emportera de la céramique ou de la mosaïque. Ces deux-là pourraient bien se rencontrer... En attendant j'ai la certitude d'être une apprentie fébrile, de prendre un long chemin d'initiations et de découvertes.



06 20 09 86 36  
enache@potesaufeu.art  
www.potesaufeu.art

POTES AU FEU  
présente

# PAF, le mur !

28 & 29 mars 2020

expo vente céramique  
& création d'une fresque murale  
à Liverdun (54)

faites du bruit !

vous êtes céramiste ? **inscrivez-vous !**

date limite inscription 7 mars

**renseignez-vous !**

06 20 09 86 36

[contact@potesaufeu.art](mailto:contact@potesaufeu.art)

**Trouvez les conditions à l'inscription sur :**  
[https://www.potesaufeu.art/show-event.php?ev\\_id=2](https://www.potesaufeu.art/show-event.php?ev_id=2)

POTES AU FEU, autrement nommée PAF,  
est une association créée le 28 mai 2019 par les élèves du CPIFAC issus de la promotion d'études 2018-2019

PAF accueille ses adhérents et sympathisants lors de ses manifestations artistiques, pour animer et fêter les moments Céramiques avec bonheur. POTES AU FEU accueille leurs prestations artistiques lorsque les sites le permettent. Si vous souhaitez être exposant sur la prochaine manif de PAF, c'est ici [contact@potesaufeu.art](mailto:contact@potesaufeu.art)



# PAF

<https://www.potesaufeu.art>



# Potes Au Feu

association de potiers céramistes plasticiens

présente

## PAF, le mur !

Expo-vente céramiques  
& création d'une fresque murale

28 & 29 mars 2020

13h-18h entrée libre

**LIVERDUN** - chemin des récompenses

Préau arrière Stade Pleimelding  
aire pique-nique

angle rue de Quimper / Chemin des récompenses

[www.potesaufeu.art](http://www.potesaufeu.art)  
06 20 09 86 36

©potesaufeu

potes au feu  
P.A.F.

